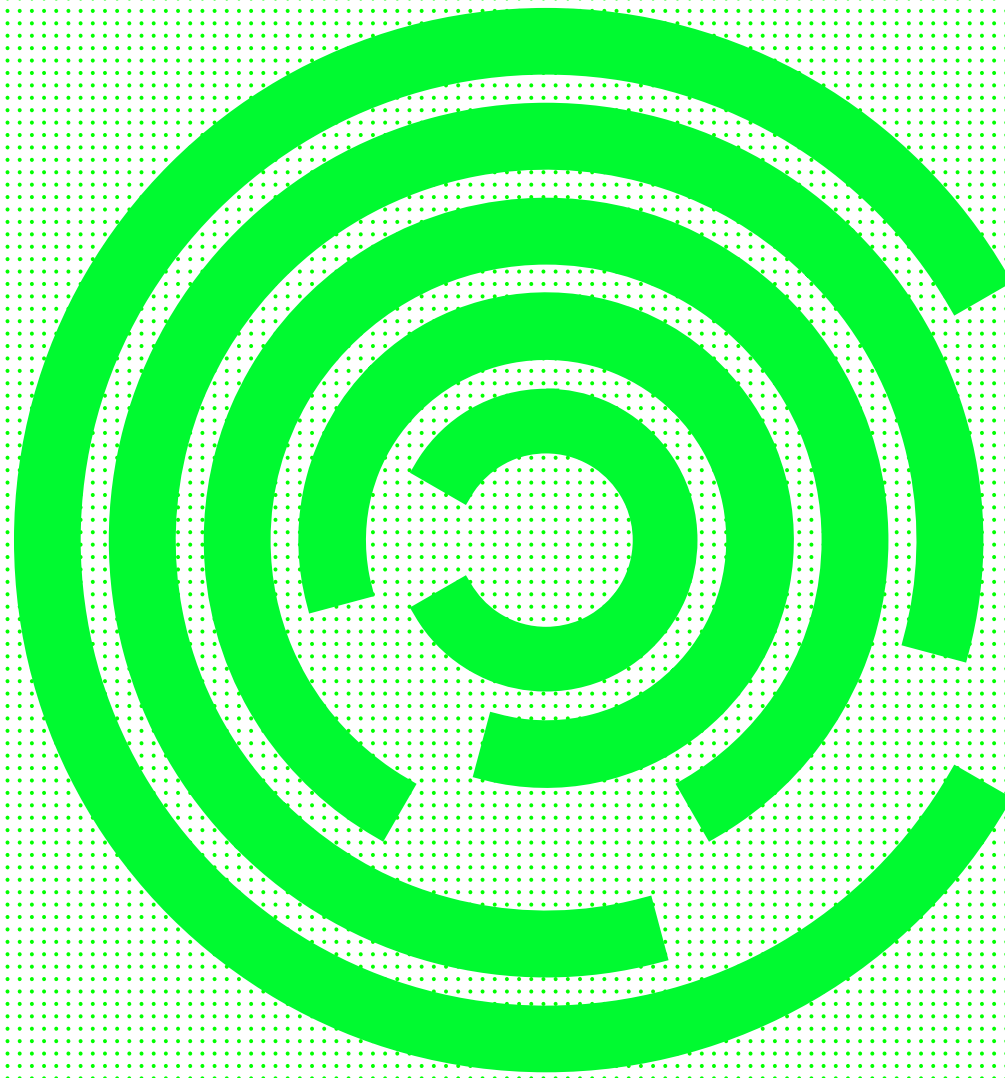


école camondo

architecture intérieure & design



taxe d'apprentissage 2017

L'école Camondo est une entité de l'institution « Les Arts Décoratifs », association reconnue d'utilité publique. Elle est reconnue par décret du ministère de l'Éducation nationale, comme établissement privé d'enseignement supérieur.

Son diplôme est enregistré au niveau I du répertoire national des certifications professionnelles et visé par le ministère de l'Éducation nationale, de l'Enseignement supérieur et de la Recherche.

École Camondo
266 boulevard Raspail
75014 Paris
T. 01 43 35 44 28
F. 01 43 27 23 49
—
info@ecolecamondo.fr
www.ecolecamondo.fr



L'école Camondo forme des concepteurs d'espaces individuels ou collectifs, privés ou publics, attentifs aux usages contemporains ou prospectifs et aux savoir-faire artisanaux, industriels, traditionnels ou innovants.

Affecter à l'école votre taxe d'apprentissage 2017, c'est le moyen concret et facile → de contribuer à un projet pédagogique, à son développement et à son rayonnement international → de créer un lien privilégié avec les futures forces vives de vos entreprises ou de vos agences → d'assurer la vitalité d'une profession qui contribuera à décrypter l'évolution des usages tout en dessinant nos espaces de vie, aujourd'hui et demain, dans tous les champs d'activité de la discipline.

La taxe d'apprentissage est vitale pour l'école ; c'est un choix qui n'est pas comptable, mais bien essentiel pour que l'écosystème Formation ↔ Entreprise soit toujours en phase et en mouvement.

Nous vous accompagnerons dans cette démarche volontaire. Merci de votre attention et de votre soutien.

René-Jacques Mayer – Directeur de l'école Camondo

Un très grand merci pour votre participation en 2016.

- 7 Lieues
- A Co Design
- A3 Atelier
- Agasse Architecte
- AGECOM
- Agence 14 Septembre
- Agence 14 Septembre Grand Sud
- Agence A.D.A.
- Agence Ah !
- Agence Auvray
- Agence Diot Clément
- Agence Lieu-Dit
- Agence Patrick Jouin
- AMORIS-MDP
- Arc Holdings
- Arc International
- ARCAD
- Architecture Frédéric Lebard
- Armtop
- Arte Charpentier Architectes
- Artefact Décoration
- Artémis
- Arteum
- Arteum Services
- Arts Square / La Capucine Giverny
- Asplef
- Bailly Monthury
- BEDEC
- BETC Absolut Reality
- Blue Factory
- Boffi Bains Paris
- Boudah'Art
- Brunswick Group
- Bulle d'Air
- Ca & Co
- Hôtels Campanile
- Canal Architecture
- Cape Nord
- Carrefour
- Catherine Guégan
- Centre Les Broussailles
- Charles Zana Architecture
- Clinique d'Amade
- Courrèges
- Cuisines Rabineau
- Dedar
- Bois
- Didier Aaron & cie

- Domaine de Courson
- Double 2
- Dugama Diffusion
- Duplicatis
- EBH 2001
- EBTM
- Édipost
- Éditions Sorman
- Eligest
- Éliotrope
- ENFIN
- Ersa
- Ersa & l'Île de France Immobilière
- Erval
- Espace au carré
- Ets Picard Entrepôts du Cygne d'Enghien
- Evidence RH
- Exalto
- Fermob
- Florence Clausel - Borel Architecte dpig
- FR 66
- Fresh architecture
- Futurotel
- G.B.R.H
- G.P.B.L
- Galerie du Passage
- Galerie Joseph Karam
- Galerie NeC Nilsson et chiglien
- Galerie Sarti
- Galerie Yvon Lambert
- Groupe BCA
- Groupe Solanet
- Handra
- Hermès International
- Hermès Sellier
- HMC
- Holding neuvesel
- Hôtel Grill
- Hôtels Première Classe
- HPSC
- I2H
- Imhotep
- Imprimerie Moutot
- India Mahdavi
- Interscène
- Invest Hôtel
- IRR France
- J. Etchepare Tricotage Toulousain
- Jacques Grange
- Jardiland Enseignes
- Jardins du Vexin
- JCT Haute couture Interiors
- Jean de Piépape Design
- Jean-Baptiste Sibertin-Blanc
- JLS Bureautique
- JM Conseil
- Jointct Papeterie Librairie
- Kevin Velghe Architecte
- Knoll International
- Hôtels Kyriad
- L.E.M Projects
- L.V.S.D.

- L'association D'Days
- Banque Populaire Rive de Paris
- La Boîte A
- La Caisse d'Épargne IDF
- La Maison des bonbons
- La Pyramide
- La Tonnelle
- Lazard Frères
- Le Castel
- Les Arts Décoratifs
- Les Jardins d'Astrée
- Les Nouvelles Corderies
- LFG-Courtage
- Librairie Galignani
- Ligne Roset
- M.O.H.A.
- MACtac France
- Matchbox
- Mathilde Bretillot Créations
- Mattia Bonetti
- ML Participations
- Mobydoc
- MOTEAM
- MSP Conception
- Multimédia Diffusion
- NAHK
- Nexity
- Nord Facade
- Now And Net
- Pablo Katz Architecture
- Parallel Architecture
- Patrice Manquillet
- Patrice Nourissat
- PH2B
- Pharmacie Boissière
- Philippe Roux - Architecte
- Philippe Villin Conseil
- Pierre Frey
- Placages André
- Plexicom
- Pralines et Chocolats
- Presence Assistance Tourisme
- Provintech
- Raphael Bouchemousse
- RCP Design Global
- RDAI
- Résidence L'Hexagone
- Résidence Les Bougainvillées
- Restaurant Coco Beach
- Richard (Ets)
- Rocabella
- Roche Bobois
- Safi
- Saint Gobain
- SAM/MAU / architecture
- Samsic La Providence
- Sas Experts et Commissaires
- Satchel Consulting
- Secap Pitney Bowes
- Securitas Alert Services
- Sentou
- Societe CH Faconnage
- Société Financière

- de Passementerie
- Societe Up !
- Sociétés Gras Savoye
- Sociétés Tampigny
- Sodinvest
- SOFEC
- Starelec
- Studio Éponyme
- Studio Putman
- T.P.R.C
- T.P.R.C Nord Est
- T.P.R.C Sud Est
- T.P.R.C Sud Ouest
- Talent and Partner
- Tectona
- Thema Architecture
- Thouvenin & Véronique
- Traits d'Union
- Tukana Architecture
- UBIK - Philippe Starck
- Une Fabrique de la Ville
- USM
- Views Architecture Intérieure
- VIT'REPRO
- Vitra
- Volume International
- Ymer & Malta

Soutenez le projet éducatif de l'école Camondo...

L'école Camondo est un établissement à but non lucratif dont toutes les ressources servent la pédagogie et l'accueil des étudiants. En l'absence de subvention publique, le fonctionnement de l'école repose sur les droits de scolarité acquittés par les étudiants et sur vos versements de taxe d'apprentissage.

En 2016, la contribution des entreprises a représenté environ 5% du budget de l'école et a contribué au financement :

- de l'encadrement pédagogique ;
- de voyages d'études ;
- de la politique d'acquisitions de la bibliothèque : 13 700 ouvrages consultables sur place ;
- et près de 100 ouvrages et revues numériques consultables à distance
- d'achats d'ordinateurs et de logiciels professionnels ;
- du renouvellement d'outils pour l'atelier maquette.

... en lui attribuant votre taxe d'apprentissage 2017

La taxe est le seul impôt dont vous avez la libre affectation.

- Choisissez un organisme collecteur ;
- Mentionnez :
« École Camondo – Les Arts Décoratifs »
N° D'UAI : 075018ZZ dans la rubrique « versement aux écoles » du formulaire de cet OCTA.
- Indiquez « maximum catégorie B ».

Contact : Édith Chabre

→ edith.chabre@ecolecamondo.fr

Nous soutenir, grâce à votre taxe d'apprentissage, vous ouvre un accès privilégié pour :

Recruter

Une interface dédiée pour puiser dans les ressources vives de l'école.

- Stages : la scolarité comporte deux stages obligatoires, en fin de 3^e année (deux mois minimum) et en fin de 5^e année (quatre mois minimum).
- Diplômés : un réseau de près de 1 000 diplômés, travailleurs indépendants, salariés ou gérants de sociétés, reçoit les offres d'emploi et les informations sur l'actualité de l'école.

Contact : Élodie Roi

→ elodie.roi@ecolecamondo.fr

Participer à la pédagogie

En devenant partenaire exclusif d'un workshop (analyse, réflexion, production) mené par des enseignants tous professionnels, dans tous les niveaux d'études (1^{er} et 2^e cycle), pendant un temps donné. Les entreprises qui attribuent leur taxe d'apprentissage à l'école peuvent proposer en priorité des partenariats sur des sujets prospectifs.

Contact : Alexis Markovics

→ alexis.markovics@ecolecamondo.fr

Être au cœur de la vie de l'école Camondo et des Arts Décoratifs

- Invitation à la cérémonie de remise des diplômes et visite de l'exposition avec le directeur et l'équipe pédagogique.
- Accès prioritaire aux séances du séminaire de recherche de l'école « Ambiance pour habiter ».
- Invitation pour deux personnes à chaque vernissage d'expositions des musées des Arts Décoratifs.
- Accès au centre de ressources de l'école Camondo (sur place et en ligne).
- Invitation aux expositions et conférences organisées dans l'école et hors ses murs.
- Publication des versants sur le site internet de l'école.

Rendez-vous

Portes ouvertes de l'école

→ vendredi 27 et samedi 28 janvier 2017

La relation École ↔ Entreprises : quelques exemples de partenariats pédagogiques en 2015 – 2016

→ Q. Biry
D. Dupont
H. Harbonn
A. Henry
P. Moreau
L'Oréal



← S. Goigoux-Becker
Aquitanis



HABITAT DOMESTIQUE – 3^e ANNÉE

Aquitanis

**Le jardin d'hiver :
le design à la rencontre
du logement social**

Enseignants : Jean-Baptiste Auvray, James Tinel,
Marie Compagnon et Romain Cuvelier

DESIGN GRAPHIQUE – 3^e ANNÉE

**Fondation d'entreprise Hermès
Signalétique pour l'exposition
« L'Esprit du Bauhaus »,
au musée des Arts Décoratifs**

Enseignants : Julie Linotte et Olivier Védrine

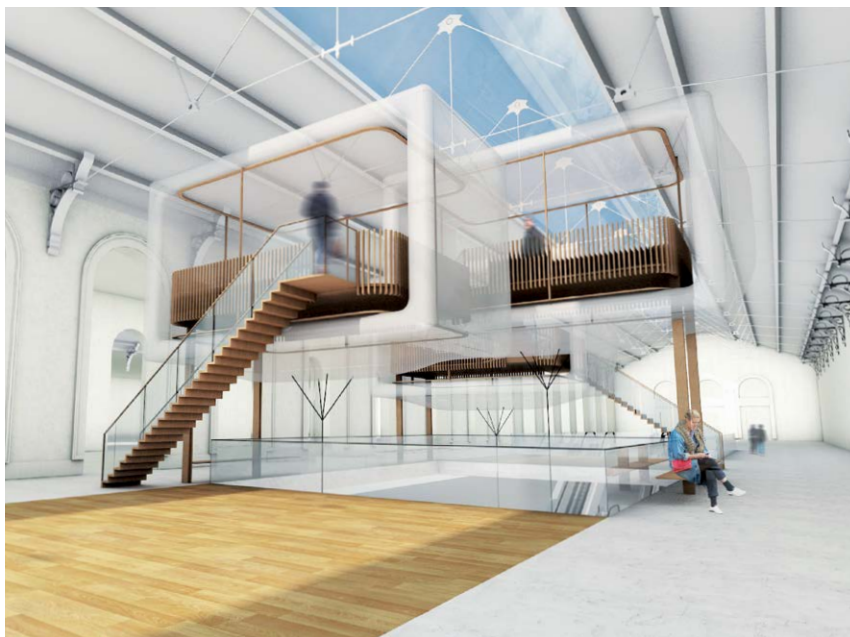


← M.-A. Biehler
S. Goigoux Becker
J. Cocatrix
C. Dubreuil-Chambardel
C. Meneboo
P. Segre
**Fondation d'entreprise
Hermès**

ESPACE COMMERCIAL – 4^e ANNÉE

**L'Oréal
Un flagship pour les
15-25 ans : de la
conception au détail**

Enseignants : Caroline Ziegler, Olivier Védrine,
Didier Ghislain et Sébastien Boissard



→ C. Jamme
J. Roger
Luminarc



↓ M. Laplaud
Musée Nissim
de Camondo



↑ X. Minjie
SNCF

← C. Furst
Cruso



DESIGN DE MOBILIER — 4^e ANNÉE

Cruso
L'usage du bois massif
dans la conception
d'un mobilier de rangement

Enseignants : Éric Jourdan, Marie-Aurore Stiker-Métral,
Vincent Tordjman, Evangelos Vasileiou et Caroline Ziegler

ESPACE PUBLIC — 3^e ANNÉE

SNCF
Repenser l'expérience
du temps d'attente
à la Gare Saint-Lazare

Enseignants : Jean-Pierre Cornuet,
Margaret Iragui et Anne de Robert

ESPACE PUBLIC ET PATRIMOINE — 3^e ANNÉE

Musée Nissim de Camondo
Un restaurant dans l'hôtel
particulier du Musée Nissim
de Camondo

Enseignants : Jean-Pierre Cornuet, Anne-Sophie Harnisch,
Margaret Iragui et Anne de Robert

DESIGN D'OBJET — 4^e ANNÉE

Luminarc
De la cuisine au repas :
outils quotidiens et arts
de la table

Enseignants : Marie-Aurore Stiker-Métral, Éric Jourdan,
Vincent Tordjman, Evangelos Vasileiou et Caroline Ziegler