

---

# Taxe d'apprentissage

*Soutenez le projet éducatif  
de l'école Camondo en lui attribuant  
votre taxe d'apprentissage 2021*

**MAU**  
ÉCOLE  
CAMONDO

---

**école  
camondo**

architecture  
intérieure & design

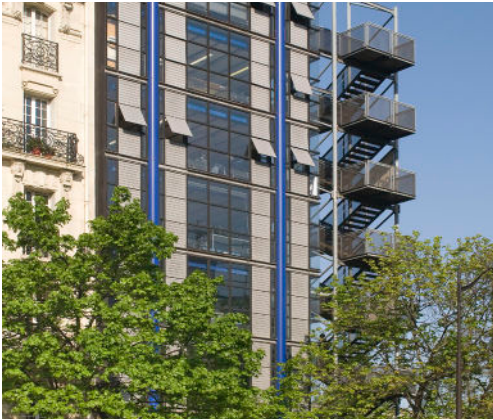
# la taxe d'apprentissage, un financement vital pour l'école

L'école Camondo est un établissement à but non lucratif dont toutes les ressources servent la pédagogie et l'accueil des étudiants. Le fonctionnement de l'école repose sur les droits de scolarité acquittés par les étudiants et sur vos versements de taxe d'apprentissage.

Affecter à l'école votre taxe d'apprentissage 2021, c'est le moyen concret et facile de :

- Contribuer à son projet pédagogique en alimentant le fonds d'urgence d'aide sociale aux étudiants en difficulté.
- Participer à son développement et à son rayonnement international.
- Créer un lien privilégié avec les futures forces vives de vos entreprises ou de vos agences
- D'assurer la vitalité d'une profession qui contribuera à décrypter l'évolution des usages tout en dessinant nos espaces de vie, aujourd'hui et demain, dans tous les champs d'activité de la discipline.

C'est un choix essentiel pour que l'écosystème *Formation – Entreprise* soit toujours en phase et en mouvement. Merci de votre attention et de votre soutien.



Site de Paris



Site de Toulon

L'école Camondo à Paris depuis 75 ans et à Toulon depuis septembre 2019, forme des concepteurs d'espaces individuels et collectifs, privés ou publics, attentifs aux usages contemporains, prospectifs et aux savoir-faire artisanaux, industriels, traditionnels ou innovants.

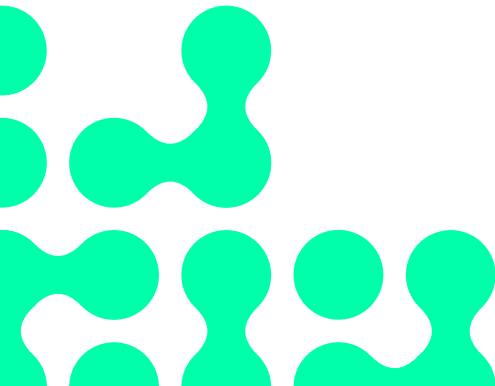
## une histoire et un patrimoine

L'école Camondo est une entité de l'institution MAD (Musées des arts décoratifs et Nissim de Camondo, Atelier du Carrousel, école Camondo), association reconnue d'utilité publique. Elle est reconnue par décret du ministère de l'Éducation nationale, comme établissement privé d'enseignement supérieur. Son diplôme est enregistré au niveau du répertoire national des certifications professionnelles (niv7) et visé par le ministère de l'enseignement supérieur et de la recherche et de l'innovation.

## un nouveau site pour l'école : Camondo Méditerranée

Depuis septembre 2019, L'école Camondo a étendu son offre de formation au cœur de la métropole de Toulon dans l'écoquartier de la connaissance, sur un campus d'enseignement supérieur exemplaire, face à la Méditerranée. Elle accueille trois promotions depuis la rentrée de septembre 2020, et comptera 150 étudiants à l'horizon 2022.

Au-delà de la Méditerranée envisagée comme le premier partenaire de l'école, Camondo Méditerranée déploie son projet pédagogique en lien avec la Métropole Toulon Provence Méditerranée qui l'accueille, en relation avec la Villa Noailles, Centre d'Art d'intérêt national. A Toulon, l'école s'inscrit dans une dynamique urbaine et territoriale qui l'engage, la sollicite et l'irrigue de questionnements nouveaux ; ceux d'un territoire en mutation, des ressources et des savoir-faire, naturellement locaux, d'un climat qui interroge les limites entre intérieur et extérieur, d'une Méditerranée merveilleuse, fantôme de villégiatures mais aussi traversée par des flux humains de plus en plus nombreux en quête d'avenirs plus sûrs...



# Éco-conception



École Camondo © Antoine Huot



École Camondo © Antoine Huot

## Savoir-faire



Atelier campus © Ecole Camondo

## Workshops



École Camondo © Julien Oppenheim

## Ateliers



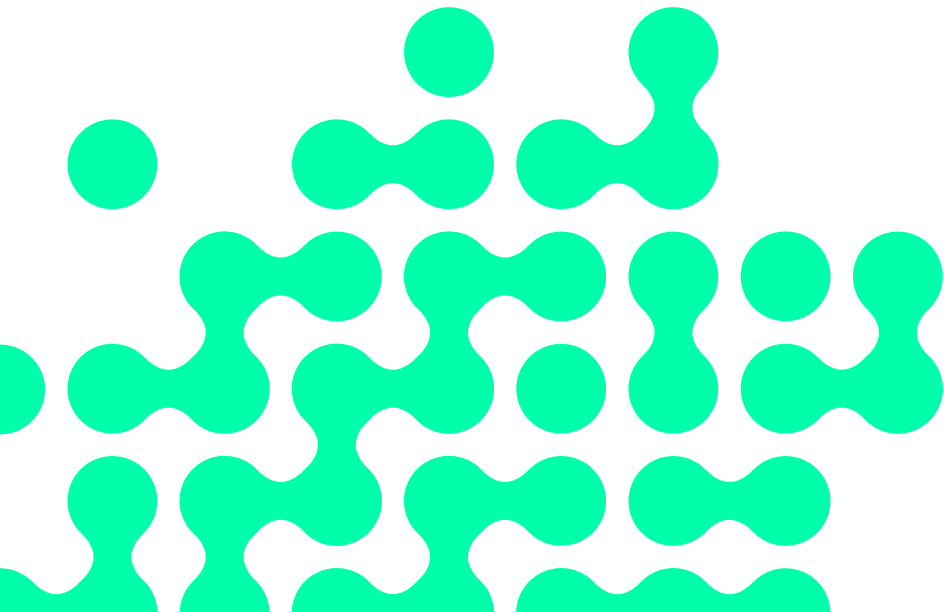
École Camondo © Delordinaire

## Pensée

# des actions concrètes grâce à votre contribution

La contribution du versement de la taxe d'apprentissage des entreprises représente environ 5% du budget de l'école et contribue notamment aux projets suivants :

- Achats et numérisations d'ouvrages pour son centre de documentation.
- Création de *diploma.ecolecamondo.fr* la plate-forme de valorisation et diffusion des travaux des diplômés favorisant leur insertion professionnelle.
- Création d'un espace et d'outils d'expérimentation de son et de lumière.
- Développement de workshops à l'étranger en partenariat avec des universités.
- Parc informatique (machines et logiciels de représentation).
- Outils pour le fab lab de l'école (impression 3D, impression laser, outillages).



# pour soutenir, grâce à votre taxe d'apprentissage, vous ouvrez un accès privilégié pour :

## recruter

Une interface dédiée pour puiser dans les ressources vives de l'école.

### → Stages :

la scolarité comporte deux stages obligatoires, en fin de 3<sup>e</sup> année (deux mois minimum) et en fin de 5<sup>e</sup> année (quatre mois minimum).

### → Diplômés :

un réseau de près de 2000 diplômés, travailleurs indépendants, salariés ou gérants de sociétés, reçoit les offres d'emploi et les informations sur l'actualité de l'école.

## Contact

### Élodie Roi

elodie.roi@ecolecamondo.fr

## participer à la pédagogie

En devenant partenaire exclusif d'un workshop (analyse, réflexion, production) mené par des enseignants tous professionnels, dans tous les niveaux d'études (1<sup>er</sup> et 2<sup>e</sup> cycle), pendant un temps donné. Les entreprises qui attribuent leur taxe d'apprentissage à l'école peuvent proposer en priorité des partenariats sur des sujets prospectifs.

## Contacts

### Charlotte Poupon

Directrice pédagogique Paris  
charlotte.poupon@ecolecamondo.fr

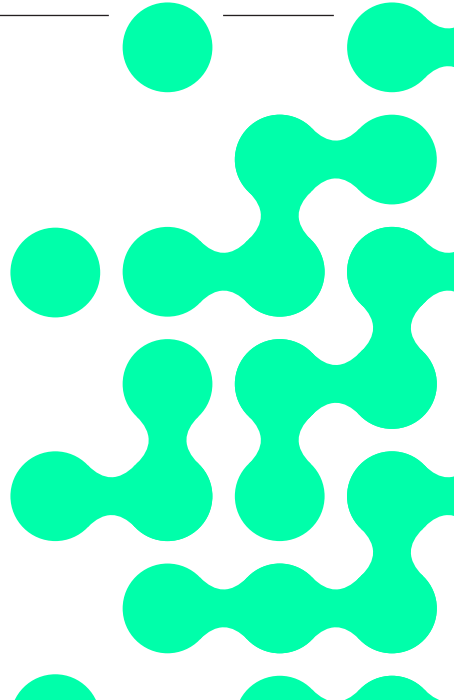
### Margaret Iragui

Directrice Camondo Méditerranée  
Margaret.iragui@ecolecamondo.fr

---

## être au cœur de la vie de l'école Camondo et des Arts Décoratifs

- Des laissez-passer un jour pour le Musée des Arts Décoratifs (MAD).
- Invitations aux événements de l'École dans et hors ses murs : expositions des diplômés, portes ouvertes, séminaires de recherche « Ambiances pour habiter » et cycle de conférences, le Chaudron.
- Accès sur demande au centre de ressources de l'école Camondo.
- Publication des versants sur le site internet de l'école (ecolecamondo.fr).
- Abonnement à Radio Passerelle, la lettre d'information de l'école.



# un très grand merci pour votre participation en 2020

4 Tomorrow	Carestia	Holding Neuvelles SAS	Pralines et Chocolats
4BI et Associés	Clinique Bel Air	Horus Systemes d'information	Presence Assistance Tourisme
7 Lieues	CMP SARL	Hyphen Archi.	PSM Silvera
A3 Pauline Arhan	Coedition C&S	IMH Interiors	Pure Space Architecture
ABCV Participations	Colliers International France	Immopolis Gestion	Pure Space Execution
Acces Sites	Côté Océan	Imprimerie Moutot	Richardson SAS
Adecco France	DFM Office	Impritexte	Riviera Estates
Agence Ah !	Didier Aaron & Cie	Interface Europe	S+
Agence Arno Gambier	Dimaj Studio	Jean-Philippe Nuel	S2H Communication
Agence Diot Clement	DLA	Jean-Pierre Barbance	Sa petit jour/ Jeu d'aujourd'hui
Agence Jouin Manku	Dornbracht France	Kohlberg Kravis Roberts	SAB Silvera
Agence Lieu-Dit	Dr Works	L'artiste Peintre	Saluces
Agence Mind	Dugama Diffusion	L.A.M Studio	SAS Jacques Grange Interior Design
Agence Nuel/Ocre Bleu	Duval et Mauler	Lavrut	SAS La Pyramide
Agence Rena Dumas/Rdai	Dvvd-Daniel Vaniache Associés	Lazard Frères Banque	SAS TPRC
Agent d'Artisans	Elliott Barnes Interiors	Le ciel est à tout le monde	SCI Fort Augustus
Al Dente	Espace au Carré	Le Jardin d'enfants	Sentou
Alstom Group	ETS Loew	Le Renouard	SFTO 1842-Theodor
Antoine et Catherine Piat SARL	ETS Picard Entrepots du Cygne D'enghien	Lem Projects	Silvera Poliform
Archimage	Flab Prod	Les éditions Delicieuses	SNUG Communication
Architectures du Sud	Florence Clausel-Borel Architecte	Ligne Roset SAS	Solanet SAS
Art Life Gallery	Fnac	Maconnerie Cachada	Start Events
Arte Charpentier Architectes	François Champsaur	Majorelle	Stone services of France
Atmosferaire	Fresh Architectures	Manufacture Aubusson Robert Four	SWA Silvera
B+F	Galerie Avant-Scène	Mas de L'olivie	Sybille de Margerie
Banque Populaire Rives de Paris	Galerie de Passage	Matchbox	Tamarin design
BCA	Galerie Nec Nilsson et Chiglien	Mattia Bonetti	Tectona SA
BCRC Up	GIE Enfin	MCH	Terre de Brume
Be Attitude	Gilles & Boissier	Morgan Stanley	TESS-Tourisme Solutions Services
Blackstone International	Gilles & Boissier Prive	Octavio & Co	Tetris
Boffi Paris	GPBL Generale de Prefabrication de Bâtiment	Papin Avocats	Tiptoe Paris
Boudah'art	Groupe ADP – Paris Aeroport	Patrice Manquillet	TPRC Nord Est
Brainperception	Groupe Bca	Pca/Philippe Chiambaretta Architecture	Ubik
CA & CO	Hermes International	Pca/Philippe Chiambaretta Holding	Varlet Design
CAA Participation	Hermes Sellier	PH. A. Concepteur Lumiere et Associés	Wilмотte & Associés SAS
Cabinet Blasini	HM Studio	PH2B	Wilмотte & Industries SAS
Camargo A & D	HMC	Pierre Noire	Wilson Associates Paris
Canal Architecture Design Images			Yvon Lambert Editions

# Comment verser ?

L'école Camondo est habilitée à recevoir le 13 %, solde de la taxe d'apprentissage. Cette année encore, participez au développement de notre école en nous versant DIRECTEMENT ce 13%. Nos deux entités de **Paris** et **Toulon** peuvent percevoir la taxe. À Toulon, elle permettra d'amplifier l'impact de l'école dans son bassin régional. La date de versement est fixée au **31 mai 2021**.

- **Versement soit par chèque, soit par virement**
- **Formulaire à retourner**

Taxe d'apprentissage  
École Camondo  
266, boulevard Raspail  
75014 Paris

Vous recevrez un reçu libératoire établi correspondant au montant de votre versement.

## **Droit d'accès aux informations qui vous concernent**

L'école Camondo s'engage à ne diffuser votre adresse mail à aucun organisme extérieur. Les informations recueillies dans ce formulaire sont nécessaires au traitement de votre versement et à l'émission de votre reçu libératoire. Vos coordonnées permettront également à l'école Camondo de vous tenir informé des événements susceptibles de vous intéresser. Conformément à la loi du 6 janvier 1978, vous disposez d'un droit d'accès, de rectification et de radiation sur simple demande écrite à adresser à l'école Camondo.  
→ 266 bd Raspail, 75014 Paris  
ou [info@ecolecamondo.fr](mailto:info@ecolecamondo.fr)

## **Contact Taxe d'Apprentissage :**

Mail: [taxe.apprentissage@ecolecamondo.fr](mailto:taxe.apprentissage@ecolecamondo.fr)

## **Camondo paris**

Tél: 01 43 35 44 28

## **Camondo méditerranée**

Tél: 04 94 22 20 10

Chaque versement,  
même modeste,  
compte pour amplifier  
l'action de l'école.

*Merci.*

**école  
camondo**

Établissement privé  
d'enseignement supérieur

**MAU**  
ÉCOLE  
CAMONDO

